



ΠΡΟΣΒΑΣΗ

Δομή Υποστήριξης Φοιτητών και Φοιτητριών
με Αναπηρία και/ή Ειδικές Εκπαιδευτικές Ανάγκες

Αργοναυτών & Φιλελλήνων, 38221, Βόλος

τηλ: 24210 74345 & 74338

email: prosvasi@uth.gr

Facebook: Πρόσβαση Πανεπιστημίου Θεσσαλίας

SKYPE: ΠΡΟΣΒΑΣΗ Π.Θ.

ΟΔΗΓΙΕΣ ΓΙΑ ΤΗ ΔΙΑΔΙΚΑΣΙΑ ΤΗΣ ΔΙΕΡΜΗΝΕΙΑΣ ΣΤΗΝ ΕΛΛΗΝΙΚΗ ΝΟΗΜΑΤΙΚΗ ΓΛΩΣΣΑ ΣΤΗΝ ΠΛΑΤΦΟΡΜΑ MSTEAMS



ΠΡΟΣΒΑΣΗ
Δομή Υποστήριξης Φοιτητών & Φοιτητριών
με αναπηρία και/ή ειδικές εκπαιδευτικές ανάγκες
Πανεπιστημίου Θεσσαλίας

© ΠΡΟΣΒΑΣΗ Π.Θ. 2021



Επιχειρησιακό Πρόγραμμα
Ανάπτυξη Ανθρώπινου Δυναμικού,
Εκπαίδευση και Διά Βίου Μάθηση
Με τη συγχρηματοδότηση της Ελλάδας και της Ευρωπαϊκής Ένωσης





ΟΔΗΓΙΕΣ ΓΙΑ ΤΗ ΔΙΑΔΙΚΑΣΙΑ ΤΗΣ ΔΙΕΡΜΗΝΕΙΑΣ ΣΤΗΝ ΕΛΛΗΝΙΚΗ ΝΟΗΜΑΤΙΚΗ ΓΛΩΣΣΑ & ΠΛΑΤΦΟΡΜΑ MSTEAMS

Οι παρούσες οδηγίες, δημιουργήθηκαν από την **ΠΡΟΣΒΑΣΗ** με στόχο να επιτρέψουν στους διδάσκοντες/διδάσκουσες να συμπεριλάβουν τους/τις διερμηνείς ελληνικής νοηματικής γλώσσας (ΕΝΓ) στα εξ αποστάσεως μαθήματα τους μέσω της πλατφόρμας Microsoft Teams® (MS Teams).

Οι οδηγίες εξασφαλίζουν βασικές συνθήκες για τη αποτελεσματικότερη διεξαγωγή της διερμηνείας και την ενίσχυση της πρόσβασης των φοιτητών/τριών που είναι κωφοί/ές ή βαρήκοοι/ες και υποστηρίζονται από διερμηνείς ΕΝΓ.

ΠΡΟΕΤΟΙΜΑΣΙΑ

- ✓ Πριν από το μάθημα η **ΠΡΟΣΒΑΣΗ** θα επικοινωνήσει μαζί σας προκειμένου να συζητήσετε διαδικαστικά ζητήματα αναφορικά με τη διερμηνεία.
- ✓ Στείλτε στην **ΠΡΟΣΒΑΣΗ** τα στοιχεία σύνδεσης του μαθήματος σας.
- ✓ Η/Ο διερμηνέας ΕΝΓ της **ΠΡΟΣΒΑΣΗΣ** θα συνδέεται στο μάθημά σας με τον λογαριασμό της **ΠΡΟΣΒΑΣΗΣ** (prosvasi@uth.gr).
- ✓ Ακολουθήστε τα ακόλουθα βήματα, ώστε ο/η διερμηνέας της **ΠΡΟΣΒΑΣΗΣ** να είναι ορατός/ή σε ένα σταθερό σημείο της οθόνης σε όλη την διάρκεια της διάλεξης.



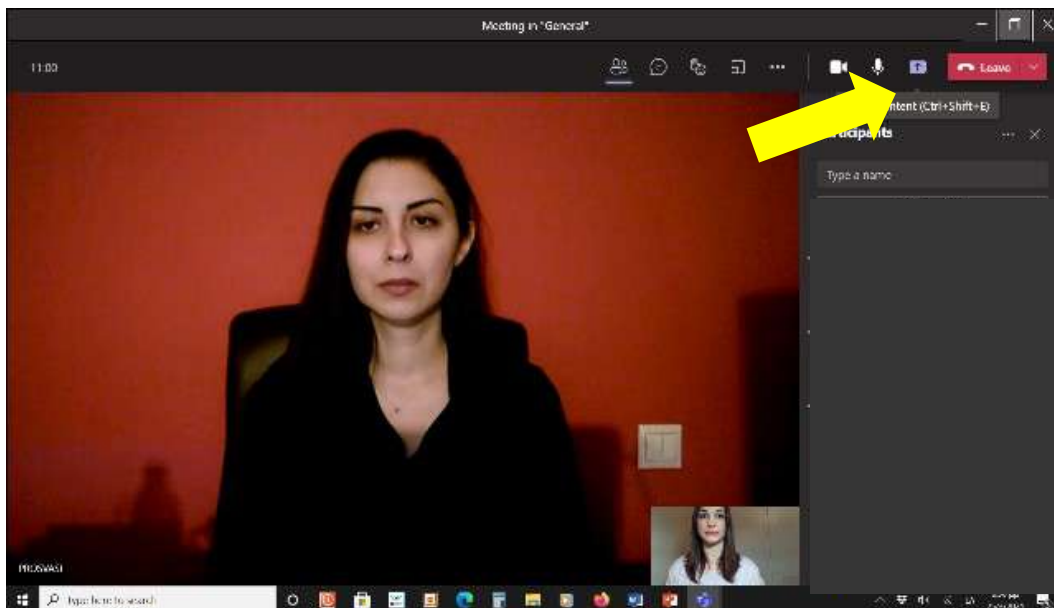
ΒΗΜΑΤΑ

Βήμα 1

Ανοίξτε τη συνάντηση του μαθήματος στο **MSTeams** (συνδεδεμένη/ος θα είναι και ο/η διερμηνέας της ΕΝΓ μέσω του λογαριασμού της **ΠΡΟΣΒΑΣΗΣ**).

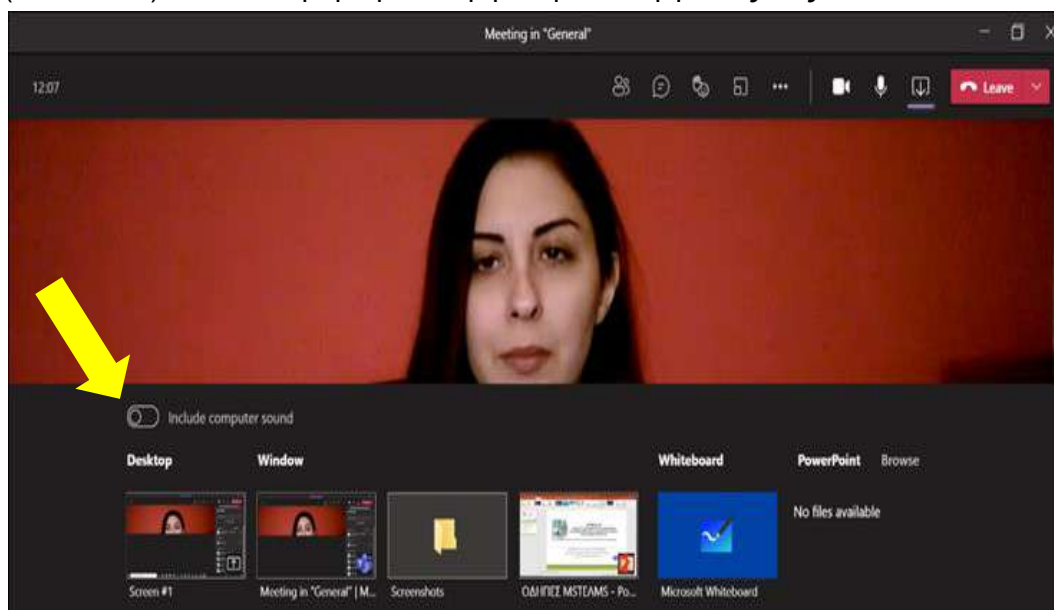
Βήμα 2

Πατήστε αρχικά το εικονίδιο με το τετράγωνο και το βέλος στο δεξί πάνω μέρος της οθόνης για να ξεκινήσετε την κοινοποίηση της οθόνης σας.



Βήμα 3

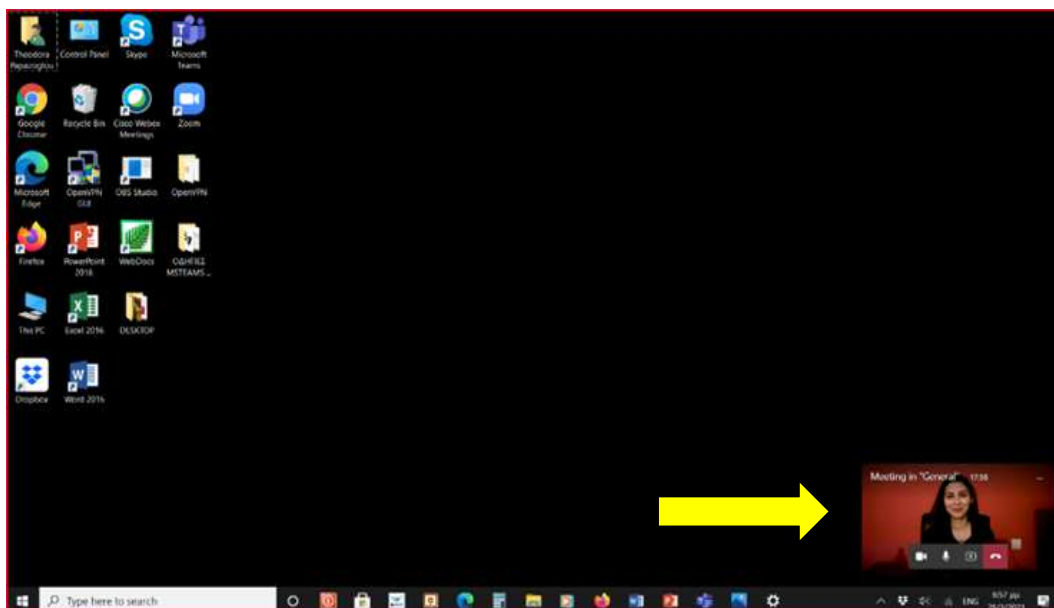
Από τις επιλογές που σας βγάζει στο κάτω μέρος της οθόνης επιλέξτε **“Desktop”** (“Screen 1”) ώστε να προβληθεί όλη η επιφάνεια εργασίας σας.





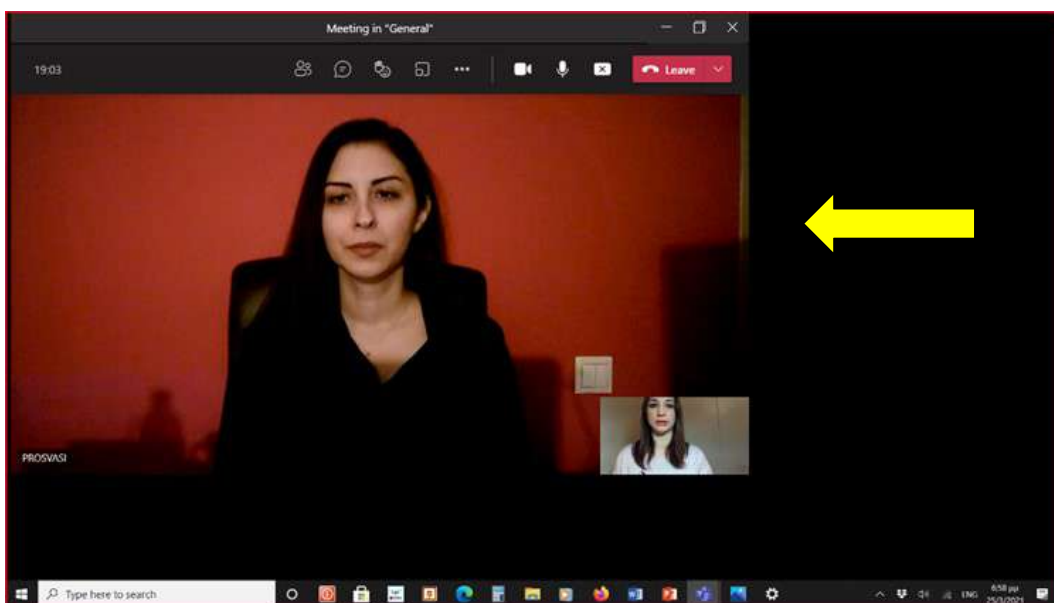
Βήμα 4

Το παράθυρο του **MS Teams** εμφανίζεται στο κάτω δεξί μέρος της οθόνης σε **μικρό παράθυρο**.



Βήμα 5

Πατήστε πάνω στο μικρό παράθυρο που εμφανίζεται κάτω δεξιά και αυτό **ανοίγει** αυτόματα σε **μεγαλύτερο παράθυρο**.



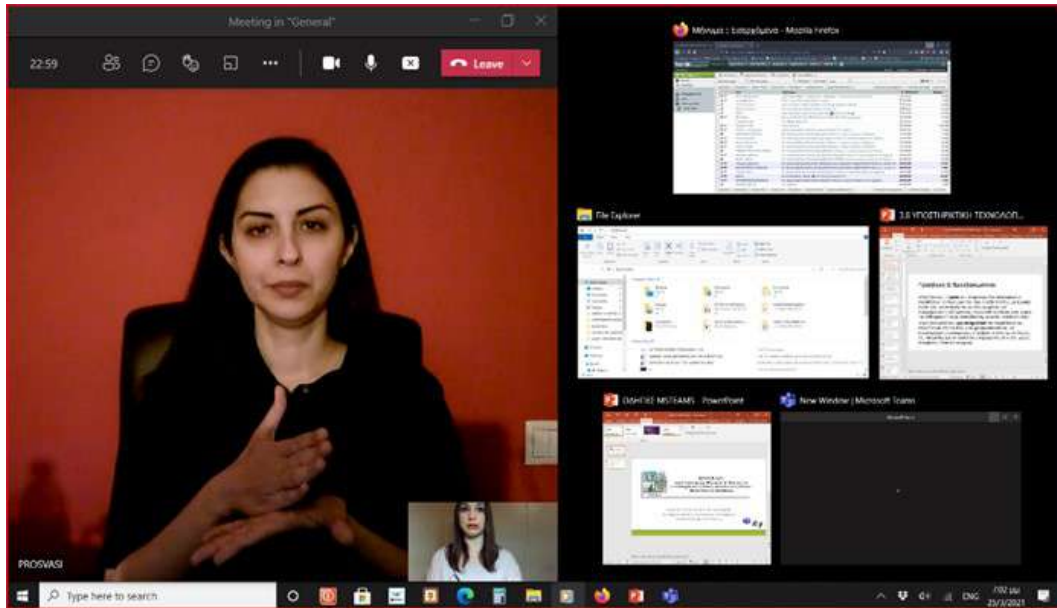


ΠΡΟΣΒΑΣΗ

Δομή Υποστήριξης Φοιτητών & Φοιτητριών
με αναπηρία και/ή ειδικές εκπαιδευτικές ανάγκες
Πανεπιστημίου Θεσσαλίας

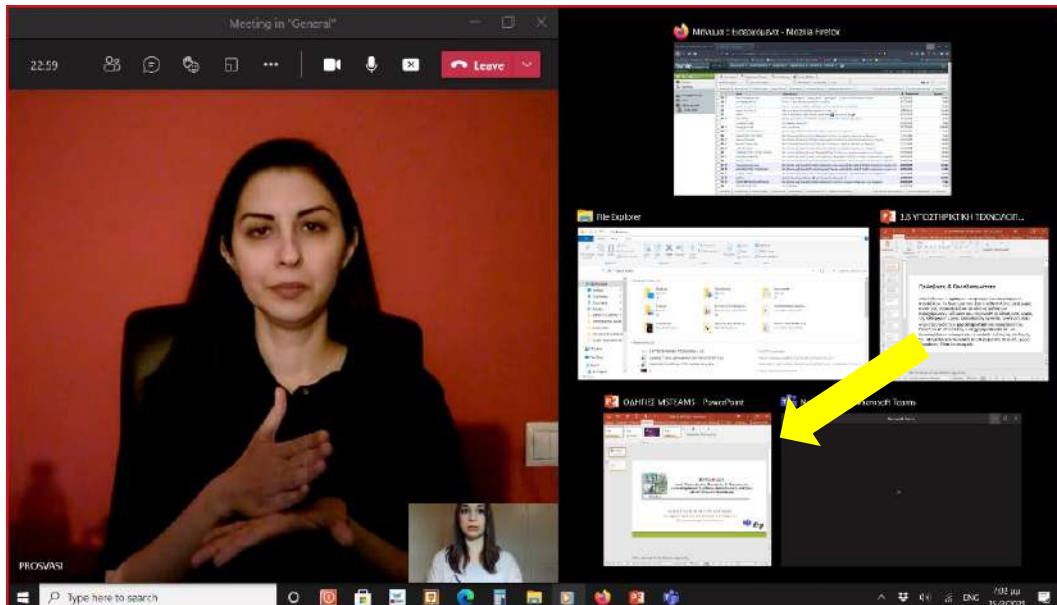
Βήμα 6

Χωρίζετε την οθόνη σας σε **δύο μέρη**. Σύρετε με το ποντίκι σας το παράθυρο του MS Teams αριστερά και το αφήνετε μόλις καταλάβει το **αριστερό μισό** της οθόνης.



Βήμα 7

Επιλέγεται όποιο άλλο δεύτερο παράθυρο/εφαρμογή επιθυμείτε να ανοίξετε από αυτές που έχετε ήδη ανοικτές για να καταλάβει το **δεξί μισό** της οθόνης.



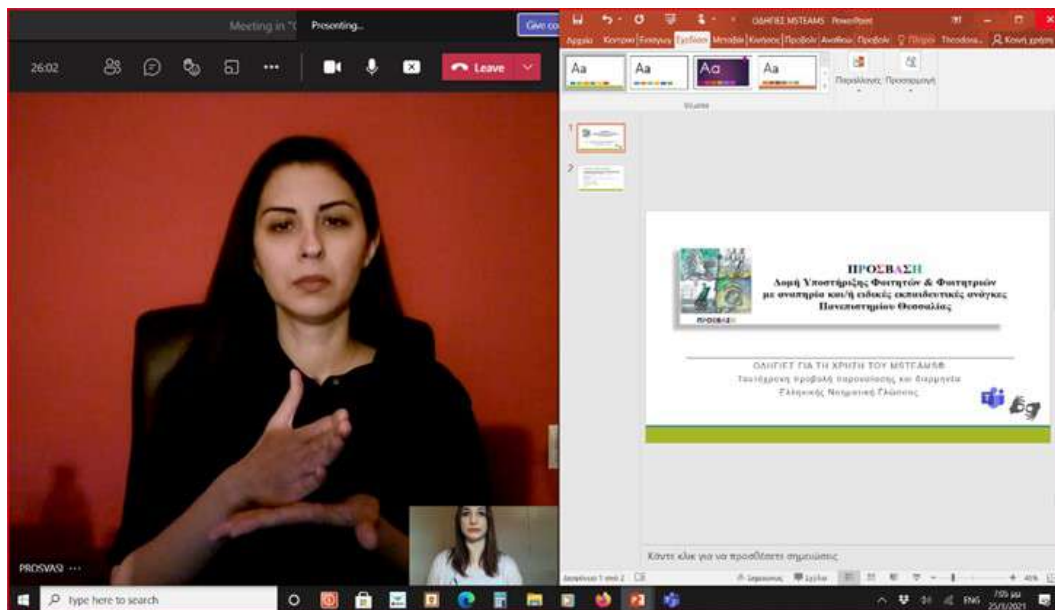


ΠΡΟΣΒΑΣΗ

Δομή Υποστήριξης Φοιτητών & Φοιτητριών
με αναπηρία και/ή ειδικές εκπαιδευτικές ανάγκες
Πανεπιστημίου Θεσσαλίας

Βήμα 8

Χωρίζετε με αυτόν τον τρόπο τη προβολή σας σε **δύο ίσα μέρη**: Διερμηνέας της ΕΝΓ (αριστερό μισό) και για παράδειγμα παρουσίαση PowerPoint® (δεξί μισό).

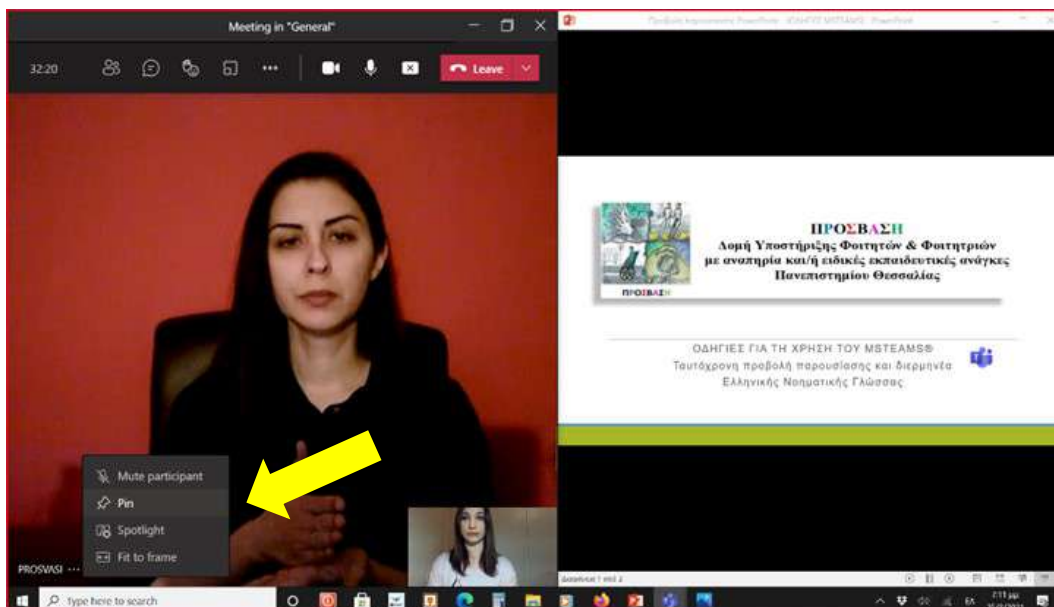


Βήμα 9

Επιλέγεται τον/την διερμηνέα ΕΝΓ από τη λίστα των συμμετεχόντων.

Πατήστε στις **τρεις τελίτσες** στο κάτω μέρος της εικόνας του/της διερμηνέα.

Κάνετε **“Pin”** τον/την διερμηνέα, ώστε η θέση του/της να παραμένει αμετάβλητη.



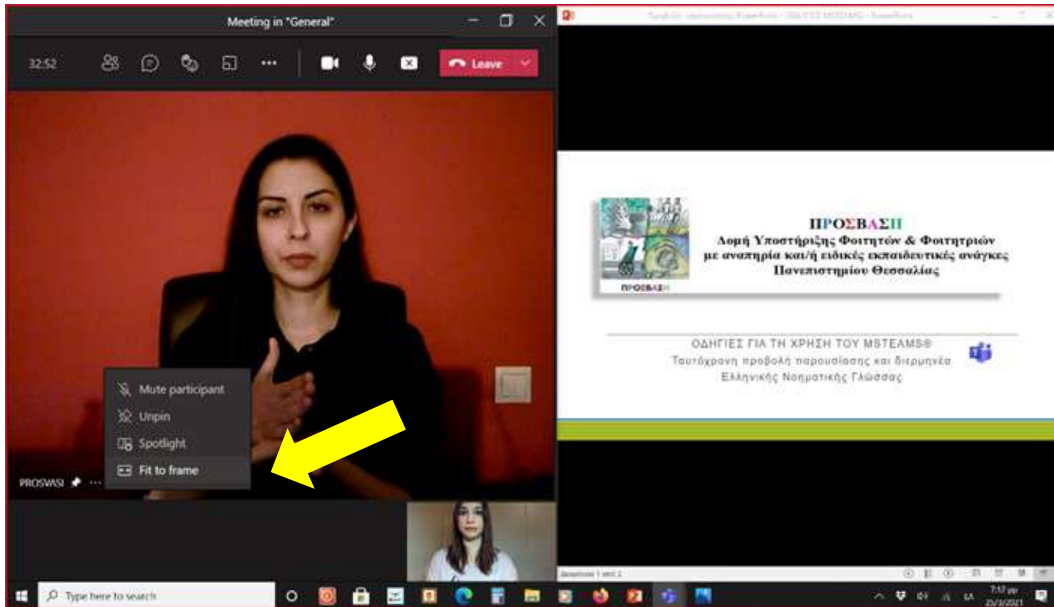


ΠΡΟΣΒΑΣΗ

Δομή Υποστήριξης Φοιτητών & Φοιτητριών
με αναπηρία και/ή ειδικές εκπαιδευτικές ανάγκες
Πανεπιστημίου Θεσσαλίας

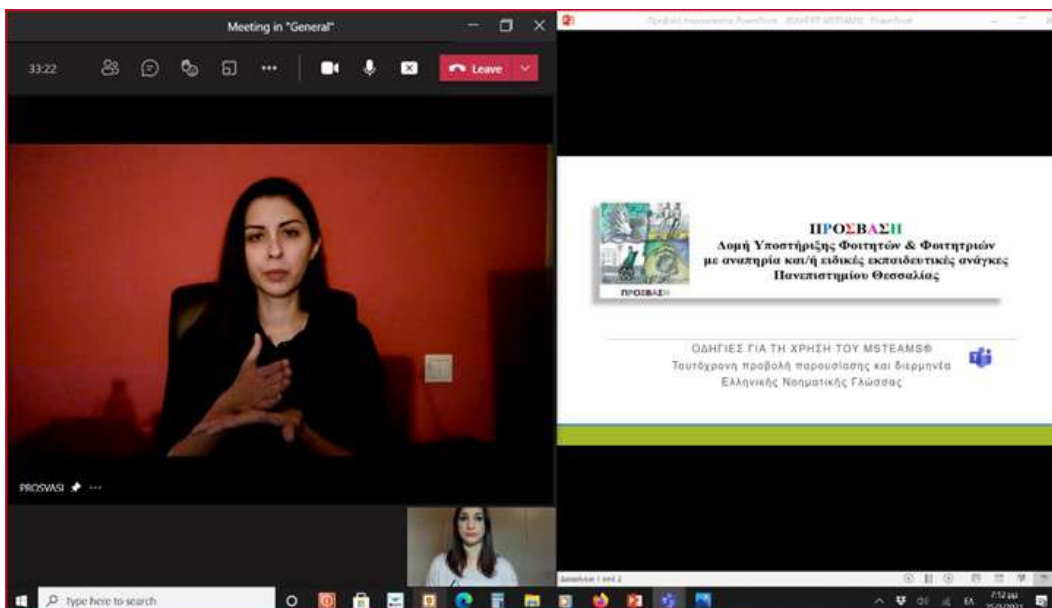
Βήμα 10

Πατήστε πάλι στις **τρεις τελίτσες** στο κάτω μέρος της εικόνας του/της διερμηνέα. Κάνετε **“Fit to frame”** τον/την διερμηνέα, ώστε έχει μεγαλύτερο εύρος κινήσεων (αν δεν υπάρχει αυτή η επιλογή στον υπολογιστή σας αγνοήστε αυτό το βήμα).



ΕΠΙΣΗΜΑΝΣΗ

Καθ' όλη τη διάρκεια του μαθήματος πρέπει να είναι ορατό συνέχεια το παράθυρο της/του διερμηνέα ΕΝΓ ακόμη και κατά στις «μετακινήσεις» σας μεταξύ του διαμοιρασμού διαφόρων αρχείων/εφαρμογών.

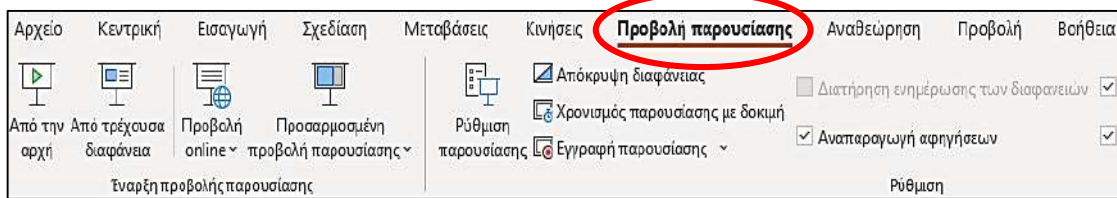




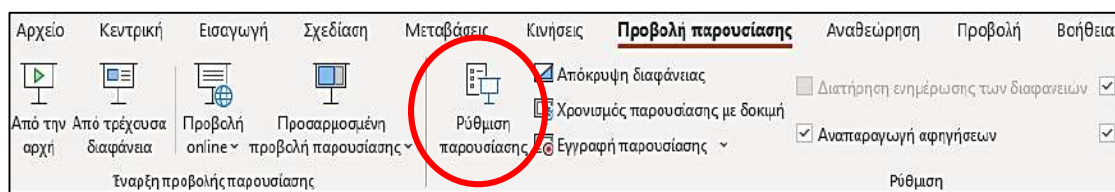
ΤΑΥΤΟΧΡΟΝΗ ΠΡΟΒΟΛΗ ΠΑΡΟΥΣΙΑΣΗΣ POWERPOINT®

Αν το δεύτερο πρόγραμμα είναι μία παρουσίαση PowerPoint®, για να τη προβάλετε σε πλήρη οθόνη (χωρίς να χαθεί ο/η διερμηγέας ΕΝΓ) **δεν πρέπει** να πατήσετε «προβολή πλήρους οθόνης» όπως συνήθως αλλά πρέπει να ακολουθήσετε τα εξής:

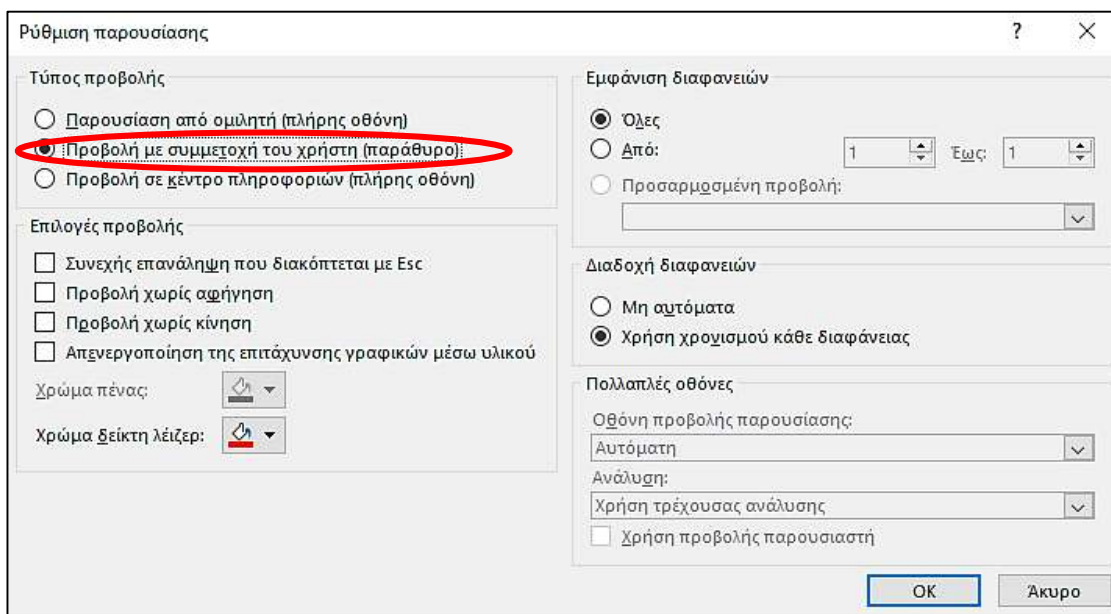
1. Από τη κεντρική γραμμή εργαλείων πατήστε πάνω στην επιλογή «**Προβολή Παρουσίασης**».



2. Πατήστε πάνω στην επιλογή «**Ρύθμιση παρουσίασης**».



3. Από τις διαθέσιμες επιλογές στον τύπο προβολής επιλέγετε τη «**Προβολή με συμμετοχή του χρήστη (παράθυρο)**»



4. Με αυτόν τον τρόπο η παρουσίαση θα καλύπτει την μισή οθόνη.
5. Για να σταματήσει η προβολή στην μισή οθόνη πατάτε το πλήκτρο “Esc”.